

NUOVA COSTRUZIONE IN AMPLIAMENTO DEL CORPO SPOGLIATOI DELL'IMPIANTO SPORTIVO  
COMUNALE DI MASONE

PROGETTO ESECUTIVO

PROGETTO IMPIANTI ELETTRICI  
CALCOLO ILLUMINOTECNICO

Committente: Fondazione per lo Sport del Comune di Reggio Emilia	Tavola	10
	Scala	—
Oggetto: PROGETTO ESECUTIVO — Calcolo Illuminotecnico	Emissione	Ottobre 2015
	Revisione	Aprile 2016
Progettisti:  Architettonico e Sicurezza: Dittongo architetti (arch. Alessandro Ardeni, arch. Roberto Nasi) Strutture: Ing. Lorenzo Giordani Geotecnica: Dott. Geol. Nicola Caroli Imp. meccanici: Termoprogetti s.n.c. (P.I. Sergio Cantoni) Imp. elettrici: Euroelettra sistemi s.p.a. (ing. Davide Viani)		



Redattore  
Telefono  
Fax  
e-Mail

## Indice

### NUOVI SPOGLIATOI

Copertina progetto	1
Indice	2
Lista pezzi lampade	4
<b>3F Filippi 5204 3F Linda 2x36</b>	
Scheda tecnica apparecchio	5
<b>3F Filippi 5200 3F Linda 1x18</b>	
Scheda tecnica apparecchio	6
<b>3F Filippi 5201 3F Linda 1x36</b>	
Scheda tecnica apparecchio	7
<b>3F Filippi 5202 3F Linda 1x58</b>	
Scheda tecnica apparecchio	8
<b>3F Filippi 5205 3F Linda 2x58</b>	
Scheda tecnica apparecchio	9
<b>spogliatoio atleti</b>	
Riepilogo	10
Risultati illuminotecnici	11
<b>Superfici locale</b>	
<b>Pavimento</b>	
Livelli di grigio (E)	12
<b>doccia atleti</b>	
Riepilogo	13
Lista pezzi lampade	14
Risultati illuminotecnici	15
<b>Superfici locale</b>	
<b>Pavimento</b>	
Livelli di grigio (E)	16
<b>wc atleti</b>	
Riepilogo	17
Lista pezzi lampade	18
Risultati illuminotecnici	19
<b>Superfici locale</b>	
<b>Pavimento</b>	
Livelli di grigio (E)	20
<b>wc disabili atleti</b>	
Riepilogo	21
Lista pezzi lampade	22
Risultati illuminotecnici	23
<b>Superfici locale</b>	
<b>Pavimento</b>	
Livelli di grigio (E)	24
<b>spogliatoio arbitri</b>	
Riepilogo	25
Lista pezzi lampade	26
Risultati illuminotecnici	27
<b>Superfici locale</b>	
<b>Pavimento</b>	
Livelli di grigio (E)	28
<b>wc arbitri</b>	
Riepilogo	29
Lista pezzi lampade	30
Risultati illuminotecnici	31
<b>Superfici locale</b>	
<b>Pavimento</b>	



Redattore  
Telefono  
Fax  
e-Mail

## Indice

	Livelli di grigio (E)	32
<b>magazzino</b>		
	Riepilogo	33
	Lista pezzi lampade	34
	Risultati illuminotecnici	35
	<b>Superfici locale</b>	
	<b>Pavimento</b>	
	Livelli di grigio (E)	36

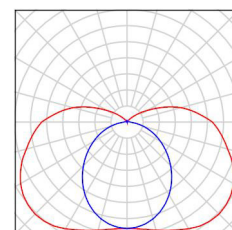


Redattore  
Telefono  
Fax  
e-Mail

## NUOVI SPOGLIATOI / Lista pezzi lampade

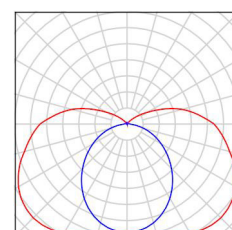
6 Pezzo      3F Filippi 5200 3F Linda 1x18  
Articolo No.: 5200  
Flusso luminoso (Lampada): 1033 lm  
Flusso luminoso (Lampadine): 1350 lm  
Potenza lampade: 26.0 W  
Classificazione lampade secondo CIE: 84  
CIE Flux Code: 32 60 83 84 77  
Dotazione: 1 x 18W/1350lm. (Fattore di correzione 1.000).

Per un'immagine della lampada consultare il nostro catalogo lampade.



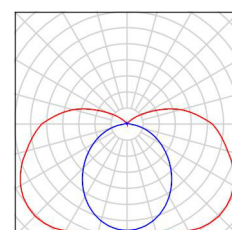
2 Pezzo      3F Filippi 5201 3F Linda 1x36  
Articolo No.: 5201  
Flusso luminoso (Lampada): 2614 lm  
Flusso luminoso (Lampadine): 3350 lm  
Potenza lampade: 43.0 W  
Classificazione lampade secondo CIE: 84  
CIE Flux Code: 32 60 83 84 78  
Dotazione: 1 x 36W/3350lm. (Fattore di correzione 1.000).

Per un'immagine della lampada consultare il nostro catalogo lampade.



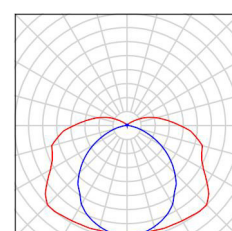
3 Pezzo      3F Filippi 5202 3F Linda 1x58  
Articolo No.: 5202  
Flusso luminoso (Lampada): 3979 lm  
Flusso luminoso (Lampadine): 5200 lm  
Potenza lampade: 67.0 W  
Classificazione lampade secondo CIE: 84  
CIE Flux Code: 32 60 83 84 77  
Dotazione: 1 x 58W/5200lm. (Fattore di correzione 1.000).

Per un'immagine della lampada consultare il nostro catalogo lampade.



5 Pezzo      3F Filippi 5204 3F Linda 2x36  
Articolo No.: 5204  
Flusso luminoso (Lampada): 4797 lm  
Flusso luminoso (Lampadine): 6700 lm  
Potenza lampade: 87.0 W  
Classificazione lampade secondo CIE: 88  
CIE Flux Code: 36 65 86 88 72  
Dotazione: 2 x 36W/3350lm. (Fattore di correzione 1.000).

Per un'immagine della lampada consultare il nostro catalogo lampade.



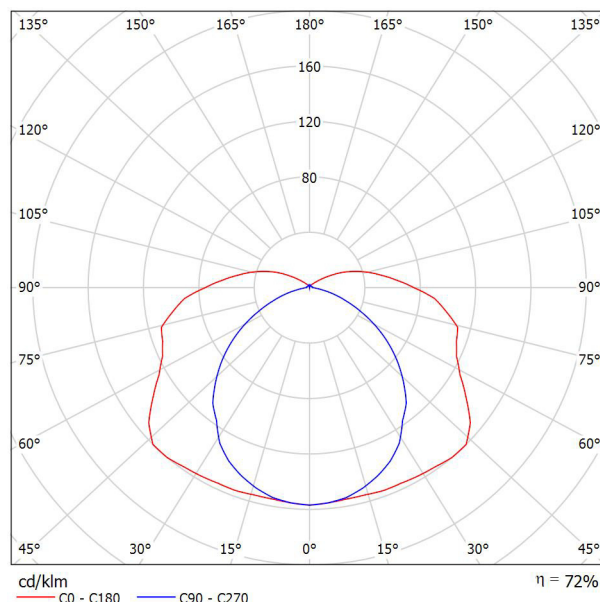


Redattore  
Telefono  
Fax  
e-Mail

## 3F Filippi 5204 3F Linda 2x36 / Scheda tecnica apparecchio

### Emissione luminosa 1:

Per un'immagine della lampada consultare il nostro catalogo lampade.



Classificazione lampade secondo CIE: 88  
CIE Flux Code: 36 65 86 88 72

### Emissione luminosa 1:

Valutazione di abbagliamento secondo UGR											
p Soffitto		70	70	50	50	30	70	70	50	50	30
p Pareti		50	30	50	30	30	50	30	50	30	30
p Pavimento		20	20	20	20	20	20	20	20	20	20
Dimensioni del locale X Y		Linea di mira perpendicolare all'asse delle lampade					Linea di mira parallela all'asse delle lampade				
2H	2H	18.3	19.6	18.8	20.1	20.6	16.0	17.3	16.4	17.8	18.2
	3H	20.7	21.9	21.1	22.3	22.9	17.2	18.4	17.7	18.9	19.4
	4H	22.0	23.2	22.5	23.7	24.2	17.6	18.7	18.1	19.2	19.8
	6H	23.3	24.4	23.9	24.9	25.5	17.8	18.9	18.3	19.4	19.9
	8H	23.9	25.0	24.5	25.5	26.1	17.8	18.9	18.4	19.4	20.0
4H	12H	24.5	25.5	25.1	26.1	26.7	17.8	18.8	18.4	19.4	20.0
	2H	18.9	20.0	19.4	20.5	21.0	17.2	18.3	17.7	18.8	19.4
	3H	21.5	22.5	22.0	23.0	23.6	18.7	19.7	19.2	20.2	20.8
	4H	23.0	23.9	23.6	24.5	25.1	19.3	20.2	19.8	20.7	21.3
	6H	24.6	25.4	25.2	26.0	26.6	19.6	20.4	20.2	21.0	21.6
8H	8H	25.3	26.1	25.9	26.6	27.3	19.7	20.5	20.3	21.1	21.7
	12H	26.0	26.7	26.6	27.3	28.0	19.8	20.5	20.4	21.1	21.8
	4H	23.3	24.1	23.9	24.7	25.3	20.3	21.0	20.9	21.6	22.3
	6H	25.1	25.8	25.8	26.4	27.1	20.9	21.6	21.6	22.2	22.9
	8H	26.1	26.6	26.7	27.3	28.0	21.2	21.7	21.8	22.4	23.1
12H	12H	27.0	27.5	27.7	28.1	28.9	21.4	21.8	22.0	22.5	23.2
	4H	23.3	24.0	24.0	24.6	25.3	20.5	21.2	21.2	21.8	22.5
	6H	25.2	25.8	25.9	26.4	27.1	21.4	22.0	22.1	22.6	23.3
	8H	26.2	26.7	26.9	27.4	28.1	21.8	22.3	22.5	23.0	23.7
Variazione della posizione dell'osservatore per le distanze delle lampade S											
S = 1.0H		+0.1 / -0.1					+0.1 / -0.1				
S = 1.5H		+0.2 / -0.2					+0.4 / -0.4				
S = 2.0H		+0.3 / -0.4					+0.6 / -0.8				
Tabella standard		BK11					BK14				
Addendo di correzione		9.4					3.7				
Indici di abbagliamento corretti riferiti a 6700lm Flusso luminoso sferico											

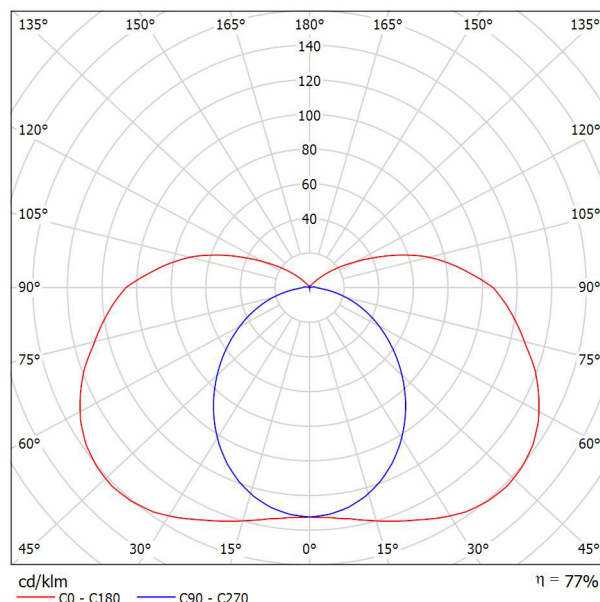


Redattore  
Telefono  
Fax  
e-Mail

## 3F Filippi 5200 3F Linda 1x18 / Scheda tecnica apparecchio

### Emissione luminosa 1:

Per un'immagine della lampada consultare il nostro catalogo lampade.



Classificazione lampade secondo CIE: 84  
CIE Flux Code: 32 60 83 84 77

### Emissione luminosa 1:

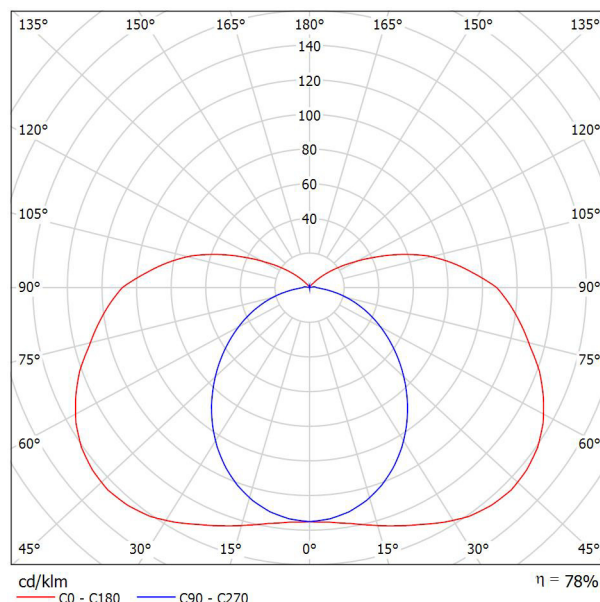
Valutazione di abbagliamento secondo UGR											
p Soffitto	70	70	50	50	30	70	70	50	50	30	
p Pareti	50	30	50	30	30	50	30	50	30	30	
p Pavimento	20	20	20	20	20	20	20	20	20	20	
Dimensioni del locale X Y		Linea di mira perpendicolare all'asse delle lampade					Linea di mira parallela all'asse delle lampade				
2H	2H	16.5	17.9	17.1	18.4	18.9	12.8	14.1	13.3	14.6	15.2
	3H	19.0	20.2	19.6	20.8	21.4	14.1	15.3	14.6	15.8	16.4
	4H	20.3	21.4	20.8	22.0	22.6	14.6	15.7	15.2	16.3	16.9
	6H	21.5	22.6	22.1	23.2	23.8	15.0	16.1	15.6	16.6	17.3
	8H	22.1	23.1	22.7	23.7	24.4	15.1	16.2	15.7	16.7	17.4
	12H	22.7	23.7	23.3	24.3	25.0	15.2	16.2	15.8	16.8	17.5
4H	2H	17.0	18.2	17.6	18.7	19.4	14.4	15.5	15.0	16.1	16.7
	3H	19.8	20.8	20.4	21.4	22.1	16.0	17.0	16.6	17.6	18.3
	4H	21.2	22.1	21.9	22.7	23.5	16.7	17.6	17.3	18.2	18.9
	6H	22.7	23.5	23.3	24.1	24.9	17.2	18.0	17.8	18.6	19.4
	8H	23.4	24.1	24.1	24.8	25.5	17.4	18.1	18.0	18.8	19.5
	12H	24.1	24.8	24.8	25.5	26.2	17.5	18.2	18.2	18.8	19.6
8H	4H	21.5	22.2	22.2	22.9	23.6	17.9	18.6	18.5	19.3	20.0
	6H	23.2	23.8	23.9	24.5	25.3	18.7	19.3	19.4	20.0	20.8
	8H	24.1	24.7	24.8	25.3	26.2	19.0	19.6	19.7	20.3	21.1
	12H	25.0	25.5	25.7	26.2	27.1	19.3	19.8	20.0	20.5	21.3
12H	4H	21.5	22.2	22.2	22.9	23.6	18.2	18.9	18.8	19.5	20.3
	6H	23.3	23.8	24.0	24.5	25.3	19.2	19.8	19.9	20.5	21.3
	8H	24.2	24.7	25.0	25.4	26.3	19.7	20.2	20.4	20.9	21.7
	Variazione della posizione dell'osservatore per le distanze delle lampade S										
S = 1.0H		+0.1 / -0.1					+0.1 / -0.1				
S = 1.5H		+0.2 / -0.2					+0.2 / -0.3				
S = 2.0H		+0.3 / -0.3					+0.5 / -0.6				
Tabella standard		BK11					BK13				
Addendo di correzione		8.0					2.0				
Indici di abbagliamento corretti riferiti a 1350lm Flusso luminoso sferico											

Redattore  
Telefono  
Fax  
e-Mail

### 3F Filippi 5201 3F Linda 1x36 / Scheda tecnica apparecchio

#### Emissione luminosa 1:

Per un'immagine della lampada consultare il nostro catalogo lampade.



Classificazione lampade secondo CIE: 84  
CIE Flux Code: 32 60 83 84 78

#### Emissione luminosa 1:

Valutazione di abbagliamento secondo UGR											
p Soffitto	70	70	50	50	30	70	70	50	50	30	
p Pareti	50	30	50	30	30	50	30	50	30	30	
p Pavimento	20	20	20	20	20	20	20	20	20	20	
Dimensioni del locale X            Y		Linea di mira perpendicolare all'asse delle lampade					Linea di mira parallela all'asse delle lampade				
2H	2H	17.5	18.8	18.0	19.4	19.9	13.8	15.2	14.4	15.7	16.2
	3H	20.0	21.2	20.6	21.8	22.4	15.2	16.4	15.7	16.9	17.5
	4H	21.3	22.4	21.8	23.0	23.6	15.7	16.9	16.3	17.4	18.1
	6H	22.5	23.6	23.1	24.1	24.8	16.2	17.2	16.7	17.8	18.5
	8H	23.1	24.1	23.7	24.7	25.4	16.3	17.3	16.9	17.9	18.6
4H	12H	23.7	24.7	24.3	25.3	25.9	16.4	17.4	17.0	18.0	18.7
	2H	18.0	19.2	18.6	19.7	20.4	15.5	16.6	16.0	17.2	17.8
	3H	20.8	21.8	21.4	22.4	23.1	17.1	18.1	17.7	18.7	19.4
	4H	22.2	23.1	22.8	23.7	24.4	17.8	18.7	18.4	19.3	20.0
	6H	23.7	24.5	24.3	25.1	25.8	18.3	19.1	19.0	19.8	20.5
8H	8H	24.4	25.1	25.0	25.8	26.5	18.5	19.3	19.2	19.9	20.7
	12H	25.1	25.8	25.8	26.4	27.2	18.7	19.3	19.3	20.0	20.8
	4H	22.5	23.2	23.2	23.9	24.7	19.0	19.7	19.6	20.4	21.1
	6H	24.2	24.8	24.9	25.5	26.3	19.8	20.5	20.5	21.1	21.9
	8H	25.1	25.7	25.8	26.4	27.2	20.2	20.7	20.9	21.4	22.3
12H	12H	26.0	26.5	26.7	27.2	28.1	20.4	20.9	21.2	21.7	22.5
	4H	22.5	23.2	23.2	23.9	24.6	19.3	20.0	19.9	20.6	21.1
	6H	24.3	24.8	25.0	25.5	26.3	20.3	20.9	21.0	21.6	22.4
	8H	25.2	25.7	26.0	26.5	27.3	20.8	21.3	21.5	22.0	22.9
Variazione della posizione dell'osservatore per le distanze delle lampade S											
S = 1.0H		+0.1 / -0.1					+0.1 / -0.1				
S = 1.5H		+0.2 / -0.2					+0.2 / -0.3				
S = 2.0H		+0.3 / -0.4					+0.5 / -0.6				
Tabella standard		BK11					BK13				
Addendo di correzione		9.0					3.2				
Indici di abbagliamento corretti riferiti a 3350lm Flusso luminoso sferico											

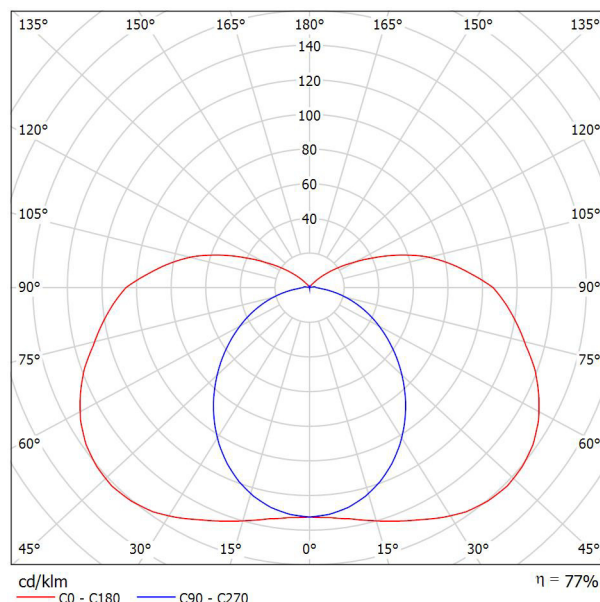


Redattore  
Telefono  
Fax  
e-Mail

## 3F Filippi 5202 3F Linda 1x58 / Scheda tecnica apparecchio

### Emissione luminosa 1:

Per un'immagine della lampada consultare il nostro catalogo lampade.



Classificazione lampade secondo CIE: 84  
CIE Flux Code: 32 60 83 84 77

### Emissione luminosa 1:

Valutazione di abbagliamento secondo UGR											
		70	70	50	50	30	70	70	50	50	30
p Soffitto		50	30	50	30	30	50	30	50	30	30
p Pareti		20	20	20	20	20	20	20	20	20	20
p Pavimento		20	20	20	20	20	20	20	20	20	20
Dimensioni del locale X Y		Linea di mira perpendicolare all'asse delle lampade					Linea di mira parallela all'asse delle lampade				
2H	2H	18.3	19.6	18.8	20.1	20.7	14.6	15.9	15.1	16.4	17.0
	3H	20.7	21.9	21.3	22.5	23.1	15.9	17.1	16.5	17.7	18.3
	4H	22.0	23.1	22.6	23.7	24.3	16.5	17.6	17.1	18.2	18.8
	6H	23.2	24.3	23.8	24.9	25.5	16.9	18.0	17.5	18.6	19.2
	8H	23.8	24.8	24.4	25.4	26.1	17.1	18.1	17.7	18.7	19.4
12H	24.4	25.4	25.0	26.0	26.7	17.2	18.2	17.8	18.8	19.5	
4H	2H	18.8	19.9	19.3	20.5	21.1	16.2	17.4	16.8	17.9	18.6
	3H	21.5	22.5	22.1	23.1	23.8	17.8	18.8	18.5	19.4	20.1
	4H	23.0	23.8	23.6	24.5	25.2	18.6	19.4	19.2	20.1	20.8
	6H	24.4	25.2	25.0	25.8	26.6	19.1	19.9	19.7	20.5	21.3
	8H	25.1	25.9	25.8	26.5	27.3	19.3	20.0	20.0	20.7	21.4
12H	25.8	26.5	26.5	27.2	27.9	19.4	20.1	20.1	20.8	21.6	
8H	4H	23.2	24.0	23.9	24.6	25.4	19.7	20.5	20.4	21.1	21.9
	6H	24.9	25.6	25.6	26.2	27.0	20.6	21.2	21.3	21.9	22.7
	8H	25.8	26.4	26.5	27.1	27.9	20.9	21.5	21.7	22.2	23.0
	12H	26.7	27.2	27.5	28.0	28.8	21.2	21.7	21.9	22.4	23.3
	12H	4H	23.2	23.9	23.9	24.6	25.4	20.0	20.7	20.7	21.4
6H		25.0	25.6	25.7	26.3	27.1	21.1	21.6	21.8	22.3	23.2
8H		26.0	26.5	26.7	27.2	28.0	21.6	22.1	22.3	22.8	23.6
Variazione della posizione dell'osservatore per le distanze delle lampade S											
S = 1.0H		+0.1 / -0.1					+0.1 / -0.1				
S = 1.5H		+0.2 / -0.2					+0.2 / -0.3				
S = 2.0H		+0.3 / -0.4					+0.5 / -0.6				
Tabella standard		BK11					BK13				
Addendo di correzione		9.7					3.9				
Indici di abbagliamento corretti riferiti a 5200lm Flusso luminoso sferico											

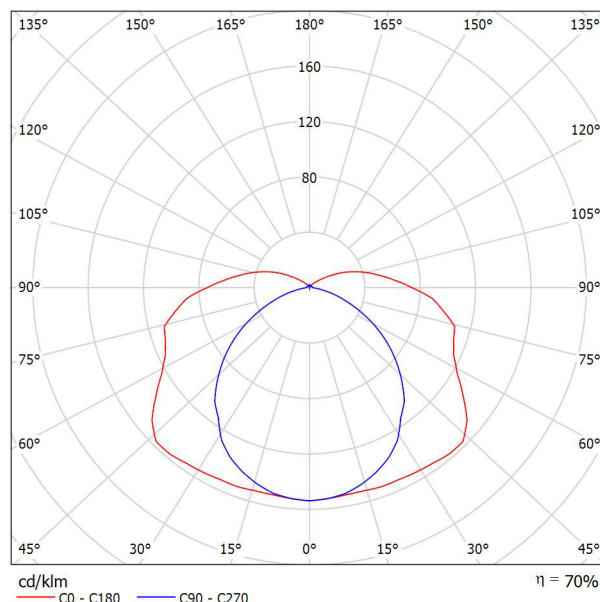


Redattore  
Telefono  
Fax  
e-Mail

### 3F Filippi 5205 3F Linda 2x58 / Scheda tecnica apparecchio

#### Emissione luminosa 1:

Per un'immagine della lampada consultare il nostro catalogo lampade.



Classificazione lampade secondo CIE: 88  
CIE Flux Code: 36 65 86 88 70

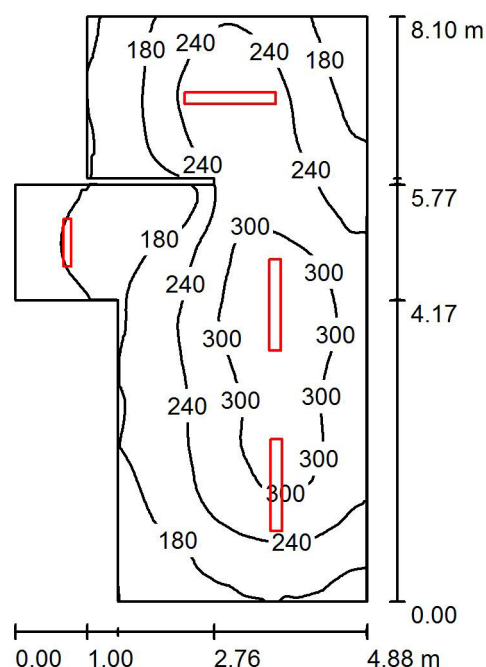
#### Emissione luminosa 1:

Valutazione di abbagliamento secondo UGR											
p Soffitto		70	70	50	50	30	70	70	50	50	30
p Pareti		50	30	50	30	30	50	30	50	30	30
p Pavimento		20	20	20	20	20	20	20	20	20	20
Dimensioni del locale X Y		Linea di mira perpendicolare all'asse delle lampade					Linea di mira parallela all'asse delle lampade				
2H	2H	19.0	20.4	19.5	20.8	21.3	16.7	18.1	17.2	18.5	19.0
	3H	21.4	22.6	21.9	23.1	23.6	18.0	19.2	18.5	19.6	20.2
	4H	22.7	23.9	23.3	24.4	24.9	18.3	19.5	18.8	20.0	20.5
	6H	24.1	25.1	24.6	25.6	26.2	18.5	19.6	19.1	20.1	20.7
	8H	24.7	25.7	25.2	26.2	26.8	18.6	19.6	19.1	20.2	20.7
4H	12H	25.3	26.3	25.8	26.8	27.4	18.6	19.6	19.2	20.1	20.7
	2H	19.6	20.7	20.1	21.2	21.8	17.9	19.1	18.4	19.6	20.1
	3H	22.2	23.2	22.8	23.7	24.3	19.4	20.4	20.0	21.0	21.6
	4H	23.8	24.7	24.3	25.2	25.8	20.0	20.9	20.6	21.5	22.1
	6H	25.3	26.1	25.9	26.7	27.3	20.4	21.2	21.0	21.8	22.4
8H	12H	26.0	26.8	26.6	27.4	28.0	20.5	21.2	21.1	21.8	22.5
	2H	19.6	20.7	20.1	21.2	21.8	17.9	19.1	18.4	19.6	20.1
	3H	22.2	23.2	22.8	23.7	24.3	19.4	20.4	20.0	21.0	21.6
	4H	23.8	24.7	24.3	25.2	25.8	20.0	20.9	20.6	21.5	22.1
	6H	25.3	26.1	25.9	26.7	27.3	20.4	21.2	21.0	21.8	22.4
12H	12H	26.0	26.8	26.6	27.4	28.0	20.5	21.2	21.1	21.8	22.5
	2H	19.6	20.7	20.1	21.2	21.8	17.9	19.1	18.4	19.6	20.1
	3H	22.2	23.2	22.8	23.7	24.3	19.4	20.4	20.0	21.0	21.6
	4H	23.8	24.7	24.3	25.2	25.8	20.0	20.9	20.6	21.5	22.1
	6H	25.3	26.1	25.9	26.7	27.3	20.4	21.2	21.0	21.8	22.4
2H	2H	21.4	22.6	21.9	23.1	23.6	18.0	19.2	18.5	19.6	20.2
	3H	22.7	23.9	23.3	24.4	24.9	18.3	19.5	18.8	20.0	20.5
	4H	24.1	25.1	24.6	25.6	26.2	18.5	19.6	19.1	20.1	20.7
	6H	24.7	25.7	25.2	26.2	26.8	18.6	19.6	19.1	20.2	20.7
	8H	25.3	26.3	25.8	26.8	27.4	18.6	19.6	19.2	20.1	20.7
4H	2H	19.0	20.4	19.5	20.8	21.3	16.7	18.1	17.2	18.5	19.0
	3H	21.4	22.6	21.9	23.1	23.6	18.0	19.2	18.5	19.6	20.2
	4H	22.7	23.9	23.3	24.4	24.9	18.3	19.5	18.8	20.0	20.5
	6H	24.1	25.1	24.6	25.6	26.2	18.5	19.6	19.1	20.1	20.7
	8H	24.7	25.7	25.2	26.2	26.8	18.6	19.6	19.1	20.2	20.7
8H	12H	25.3	26.3	25.8	26.8	27.4	18.6	19.6	19.2	20.1	20.7
	2H	19.6	20.7	20.1	21.2	21.8	17.9	19.1	18.4	19.6	20.1
	3H	22.2	23.2	22.8	23.7	24.3	19.4	20.4	20.0	21.0	21.6
	4H	23.8	24.7	24.3	25.2	25.8	20.0	20.9	20.6	21.5	22.1
	6H	25.3	26.1	25.9	26.7	27.3	20.4	21.2	21.0	21.8	22.4
12H	12H	26.0	26.8	26.6	27.4	28.0	20.5	21.2	21.1	21.8	22.5
	2H	19.6	20.7	20.1	21.2	21.8	17.9	19.1	18.4	19.6	20.1
	3H	22.2	23.2	22.8	23.7	24.3	19.4	20.4	20.0	21.0	21.6
	4H	23.8	24.7	24.3	25.2	25.8	20.0	20.9	20.6	21.5	22.1
	6H	25.3	26.1	25.9	26.7	27.3	20.4	21.2	21.0	21.8	22.4
2H	2H	21.4	22.6	21.9	23.1	23.6	18.0	19.2	18.5	19.6	20.2
	3H	22.7	23.9	23.3	24.4	24.9	18.3	19.5	18.8	20.0	20.5
	4H	24.1	25.1	24.6	25.6	26.2	18.5	19.6	19.1	20.1	20.7
	6H	24.7	25.7	25.2	26.2	26.8	18.6	19.6	19.1	20.2	20.7
	8H	25.3	26.3	25.8	26.8	27.4	18.6	19.6	19.2	20.1	20.7
4H	2H	19.0	20.4	19.5	20.8	21.3	16.7	18.1	17.2	18.5	19.0
	3H	21.4	22.6	21.9	23.1	23.6	18.0	19.2	18.5	19.6	20.2
	4H	22.7	23.9	23.3	24.4	24.9	18.3	19.5	18.8	20.0	20.5
	6H	24.1	25.1	24.6	25.6	26.2	18.5	19.6	19.1	20.1	20.7
	8H	24.7	25.7	25.2	26.2	26.8	18.6	19.6	19.1	20.2	20.7
8H	12H	25.3	26.3	25.8	26.8	27.4	18.6	19.6	19.2	20.1	20.7
	2H	19.6	20.7	20.1	21.2	21.8	17.9	19.1	18.4	19.6	20.1
	3H	22.2	23.2	22.8	23.7	24.3	19.4	20.4	20.0	21.0	21.6
	4H	23.8	24.7	24.3	25.2	25.8	20.0	20.9	20.6	21.5	22.1
	6H	25.3	26.1	25.9	26.7	27.3	20.4	21.2	21.0	21.8	22.4
12H	12H	26.0	26.8	26.6	27.4	28.0	20.5	21.2	21.1	21.8	22.5
	2H	19.6	20.7	20.1	21.2	21.8	17.9	19.1	18.4	19.6	20.1
	3H	22.2	23.2	22.8	23.7	24.3	19.4	20.4	20.0	21.0	21.6
	4H	23.8	24.7	24.3	25.2	25.8	20.0	20.9	20.6	21.5	22.1
	6H	25.3	26.1	25.9	26.7	27.3	20.4	21.2	21.0	21.8	22.4
2H	2H	21.4	22.6	21.9	23.1	23.6	18.0	19.2	18.5	19.6	20.2
	3H	22.7	23.9	23.3	24.4	24.9	18.3	19.5	18.8	20.0	20.5
	4H	24.1	25.1	24.6	25.6	26.2	18.5	19.6	19.1	20.1	20.7
	6H	24.7	25.7	25.2	26.2	26.8	18.6	19.6	19.1	20.2	20.7
	8H	25.3	26.3	25.8	26.8	27.4	18.6	19.6	19.2	20.1	20.7
4H	2H	19.0	20.4	19.5	20.8	21.3	16.7	18.1	17.2	18.5	19.0
	3H	21.4	22.6	21.9	23.1	23.6	18.0	19.2	18.5	19.6	20.2
	4H	22.7	23.9	23.3	24.4	24.9	18.3	19.5	18.8	20.0	20.5
	6H	24.1	25.1	24.6	25.6	26.2	18.5	19.6	19.1	20.1	20.7
	8H	24.7	25.7	25.2	26.2	26.8	18.6	19.6	19.1	20.2	20.7
8H	12H	25.3	26.3	25.8	26.8	27.4	18.6	19.6	19.2	20.1	20.7
	2H	19.6	20.7	20.1	21.2	21.8	17.9	19.1	18.4	19.6	20.1
	3H	22.2	23.2	22.8	23.7	24.3	19.4	20.4	20.0	21.0	21.6
	4H	23.8	24.7	24.3	25.2	25.8	20.0	20.9	20.6	21.5	22.1
	6H	25.3	26.1	25.9	26.7	27.3	20.4	21.2	21.0	21.8	22.4
12H	12H	26.0	26.8	26.6	27.4	28.0	20.5	21.2	21.1	21.8	22.5
	2H	19.6	20.7	20.1	21.2	21.8	17.9	19.1	18.4	19.6	20.1
	3H	22.2	23.2	22.8	23.7	24.3	19.4	20.4	20.0	21.0	21.6
	4H	23.8	24.7	24.3	25.2	25.8	20.0	20.9	20.6	21.5	22.1
	6H	25.3	26.1	25.9	26.7	27.3	20.4	21.2	21.0	21.8	22.4
2H	2H	21.4	22.6	21.9	23.1	23.6	18.0	19.2	18.5	19.6	20.2
	3H	22.7	23.9	23.3	24.4	24.9	18.3	19.5	18.8	20.0	20.5
	4H	24.1	25.1	24.6	25.6	26.2	18.5	19.6	19.1	20.1	20.7
	6H	24.7	25.7	25.2	26.2	26.8	18.6	19.6	19.1	20.2	20.7
	8H	25.3	26.3	25.8	26.8	27.4	18.6	19.6	19.2	20.1	20.7
4H	2H	19.0	20.4	19.5	20.8	21.3	16.7	18.1	17.2	18.5	19.0
	3H	21.4	22.6	21.9	23.1	23.6	18.0	19.2	18.5	19.6	20.2
	4H	22.7	23.9	23.3	24.4	24.9	18.3	19.5	18.8	20.0	20.5
	6H	24.1	25.1	24.6	25.6	26.2	18.5	19.6	19.1	20.1	20.7
	8H	24.7	25.7	25.2	26.2	26.8	18.6	19.6	19.1	20.2	20.7
8H	12H	25.3	26.3	25.8	26.8	27.4	18.6	19.6	19.2	20.1	20.7
	2H	19.6	20.7	20.1	21.2	21.8	17.9	19.1	18.4	19.6	20.1
	3H	22.2	23.2	22.8	23.7	24.3	19.4	20.4	20.0	21.0	21.6
	4H	23.8	24.7	24.3	25.2	25.8	20.0	20.9	20.6	21.5	22.1
	6H	25.3	26.1	25.9	26.7	27.3	20.4	21.2	21.0	21.8	22.4
12H	12H	26.0	26.8	26.6	27.4	28.0	20.5	21.2	21.1	21.8	22.5
	2H	19.6	20.7	20.1	21.2	21.8	17.9	19.1	18.4	19.6	20.1
	3H	22.2	23.2	22.8	23.7	24.3	19.4	20.4	20.0	21.0	21.6
	4H	23.8	24.7	24.3	25.2	25.8	20.0	20.9	20.6	21.5	22.1
	6H	25.3	26.1	25.9	26.7	27.3	20.4	21.2	21.0	21.8	22.4
2H	2H	21.4	22.6	21.9	23.1	23.6	18.0	19.2	18.5	19.6	20.2
	3H	22.7	23.9	23.3	24.4	24.9	18.3	19.5	18.8	20.0	20.5
	4H	24.1	25.1	24.6	25.6	26.2	18.5	19.6	19.1	20.1	20.7
	6H	24.7	25.7	25.2	26.2	26.8	18.6	19.6	19.1	20.2	20.7
	8H	25.3	26.3	25.8	26.8	27.4	18.6	19.6	19.2	20.1	20.7
4H	2H	19.0	20.4	19.5	20.8	21.3	16.7	18.1	17.2	18.5	19.0
	3H	21.4	22.6	21.9	23.1	23.6	18.0	19.2	18.5	19.6	20.2
	4H	22.7	23.9	23.3	24.4	24.9	18.3	19.5	18.8	20.0	20.5
	6H	24.1	25.1	24.6	25.6	26.2	18.5	19.6	19.1	20.1	20.7
	8H	24.7	25.7	25.2	26.2	26.8	18.6	19.6	19.1	20.2	20.7
8H	12H	25.3	26.3	25.8	26.8	27.4	18.6	19.6	19.2	20.1	20.7
	2H	19.6	20.7	20.1	21.2	21.8	17.9	19.1	18.4	19.6	20.1
	3H	22.2	23.2	22.8	23.7	24.3	19.4	20.4	20.0	21.0	21.6
	4H	23.8	24.7	24.3	25.2	25.8	20.0	20.9	20.6	21.5	22.1
	6H	25.3	26.1	25.9	26.7	27.3	20.4	21.2	21.0	21.8	22.4
12H	12H	26.0	26.8	26.6	27.4	28.0	20.5	21.2	21.1	21.8	22.5
	2H	19.6	20.7	20.1	21.2	21.8	17.9</				



Redattore  
Telefono  
Fax  
e-Mail

## spogliatoio atleti / Riepilogo



Altezza locale: 3.000 m, Altezza di montaggio: 3.000 m, Fattore di manutenzione: 0.80

Valori in Lux, Scala 1:105

Superficie	$\rho$ [%]	$E_m$ [lx]	$E_{min}$ [lx]	$E_{max}$ [lx]	$E_{min} / E_m$
Superficie utile	/	227	94	345	0.415
Pavimento	20	179	77	252	0.433
Soffitto	70	113	51	569	0.450
Pareti (10)	50	153	43	440	/

**Superficie utile:**

Altezza: 0.850 m  
Reticolo: 64 x 64 Punti  
Zona margine: 0.000 m

**Distinta lampade**

No.	Pezzo	Denominazione (Fattore di correzione)	$\Phi$ (Lampada) [lm]	$\Phi$ (Lampadine) [lm]	P [W]
1	1	3F Filippi 5200 3F Linda 1x18 (1.000)	1033	1350	26.0
2	3	3F Filippi 5204 3F Linda 2x36 (1.000)	4797	6700	87.0
Totale:			15422	21450	287.0

Potenza allacciata specifica:  $9.23 \text{ W/m}^2 = 4.06 \text{ W/m}^2/100 \text{ lx}$  (Base:  $31.10 \text{ m}^2$ )



Redattore  
Telefono  
Fax  
e-Mail

## spogliatoio atleti / Risultati illuminotecnici

Flusso luminoso sferico: 15422 lm  
Potenza totale: 287.0 W  
Fattore di  
manutenzione: 0.80  
Zona margine: 0.000 m

Superficie	Illuminamenti medi [lx]			Coefficiente di riflessione [%]	Luminanza medio [cd/m²]
	diretto	indiretto	totale		
Superficie utile	144	83	227	/	/
Pavimento	104	75	179	20	11
Soffitto	43	70	113	70	25
Parete 1	69	70	139	50	22
Parete 2	121	67	188	50	30
Parete 3	106	66	172	50	27
Parete 4	42	63	105	50	17
Parete 5	87	65	151	50	24
Parete 6	66	72	138	50	22
Parete 7	59	58	117	50	19
Parete 8	76	56	132	50	21
Parete 9	29	56	85	50	14
Parete 10	92	70	162	50	26

Regolarità sulla superficie utile

$E_{\min} / E_{\max}$ : 0.415 (1:2)

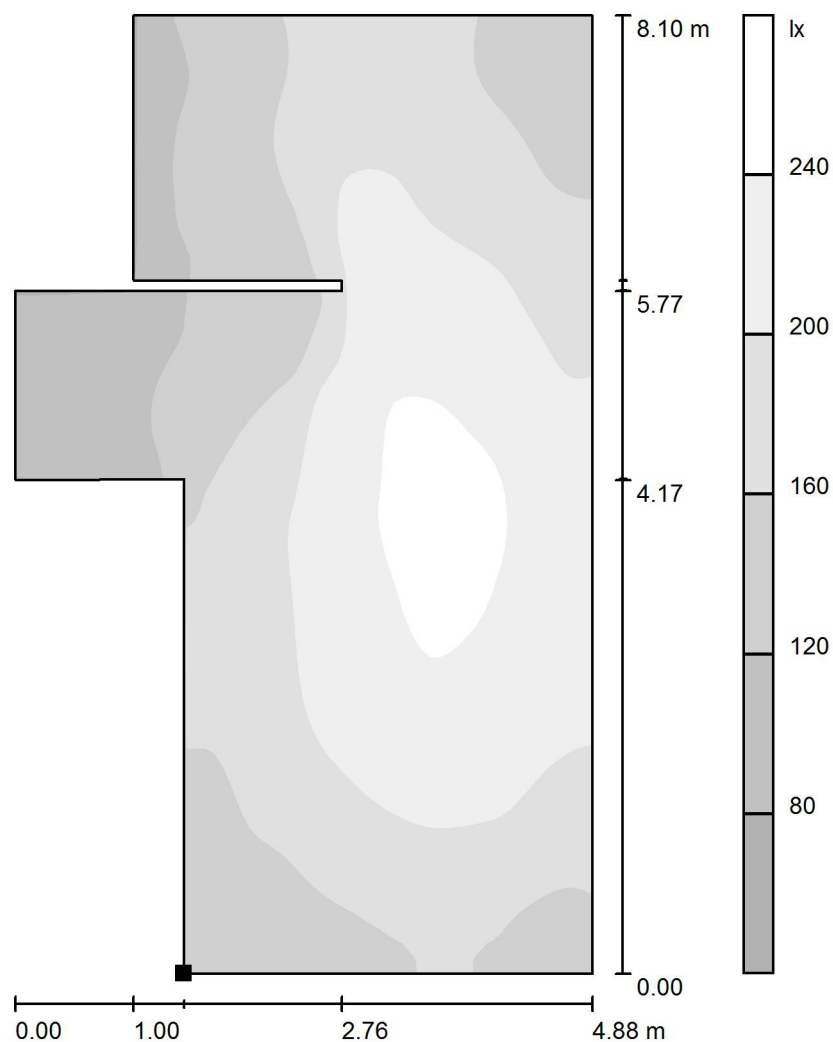
$E_{\min} / E_{\max}$ : 0.274 (1:4)

Potenza allacciata specifica:  $9.23 \text{ W/m}^2 = 4.06 \text{ W/m}^2/100 \text{ lx}$  (Base:  $31.10 \text{ m}^2$ )



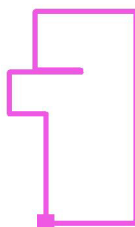
Redattore  
Telefono  
Fax  
e-Mail

# spogliatoio atleti / Pavimento / Livelli di grigio (E)



Scala 1 : 64

Posizione della superficie nel locale:  
Punto contrassegnato:  
(-0.959 m, -3.572 m, 0.000 m)



Reticolo: 64 x 64 Punti

$E_m$  [lx]  
179

$E_{min}$  [lx]  
77

$E_{max}$  [lx]  
252

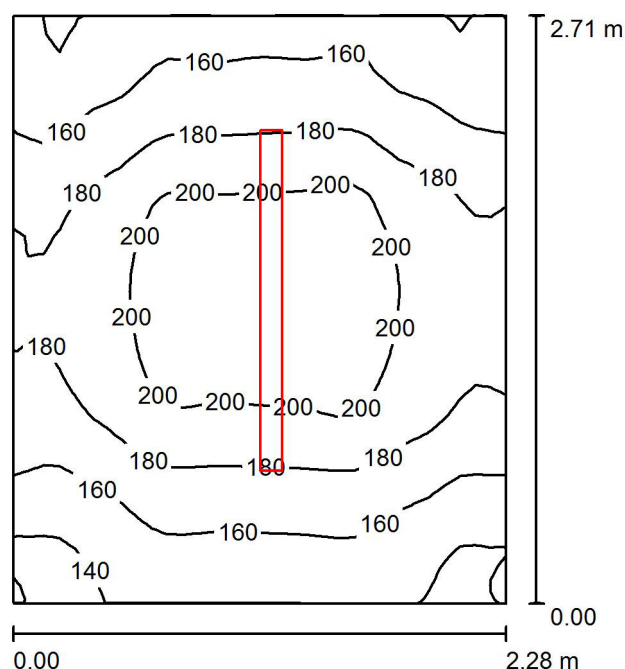
$E_{min} / E_m$   
0.433

$E_{min} / E_{max}$   
0.307



Redattore  
Telefono  
Fax  
e-Mail

## doccia atleti / Riepilogo



Altezza locale: 3.000 m, Altezza di montaggio: 3.000 m, Fattore di manutenzione: 0.80

Valori in Lux, Scala 1:35

Superficie	$\rho$ [%]	$E_m$ [lx]	$E_{min}$ [lx]	$E_{max}$ [lx]	$E_{min} / E_m$
Superficie utile	/	176	131	214	0.743
Pavimento	20	118	97	133	0.818
Soffitto	70	158	72	688	0.457
Pareti (4)	50	154	60	402	/

### Superficie utile:

Altezza: 0.850 m  
Reticolo: 32 x 32 Punti  
Zona margine: 0.000 m

### Distinta lampade

No.	Pezzo	Denominazione (Fattore di correzione)	$\Phi$ (Lampada) [lm]	$\Phi$ (Lampadine) [lm]	P [W]
1	1	3F Filippi 5202 3F Linda 1x58 (1.000)	3979	5200	67.0
Totale:			3979	5200	67.0

Potenza allacciata specifica:  $10.83 \text{ W/m}^2 = 6.14 \text{ W/m}^2/100 \text{ lx}$  (Base:  $6.18 \text{ m}^2$ )

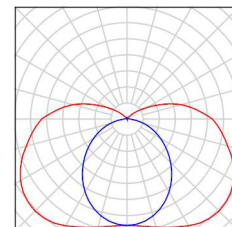


Redattore  
Telefono  
Fax  
e-Mail

## doccia atleti / Lista pezzi lampade

1 Pezzo      3F Filippi 5202 3F Linda 1x58  
Articolo No.: 5202  
Flusso luminoso (Lampada): 3979 lm  
Flusso luminoso (Lampadine): 5200 lm  
Potenza lampade: 67.0 W  
Classificazione lampade secondo CIE: 84  
CIE Flux Code: 32 60 83 84 77  
Dotazione: 1 x 58W/5200lm. (Fattore di  
correzione 1.000).

Per un'immagine della  
lampada consultare il  
nostro catalogo  
lampade.





Redattore  
Telefono  
Fax  
e-Mail

## doccia atleti / Risultati illuminotecnici

Flusso luminoso sferico: 3979 lm  
Potenza totale: 67.0 W  
Fattore di manutenzione: 0.80  
Zona margine: 0.000 m

Superficie	Illuminamenti medi [lx]			Coefficiente di riflessione [%]	Luminanza medio [cd/m²]
	diretto	indiretto	totale		
Superficie utile	87	89	176	/	/
Pavimento	51	67	118	20	7.54
Soffitto	72	86	158	70	35
Parete 1	55	75	130	50	21
Parete 2	103	73	176	50	28
Parete 3	60	75	134	50	21
Parete 4	97	72	169	50	27

Regolarità sulla superficie utile

$E_{\min} / E_m$ : 0.743 (1:1)

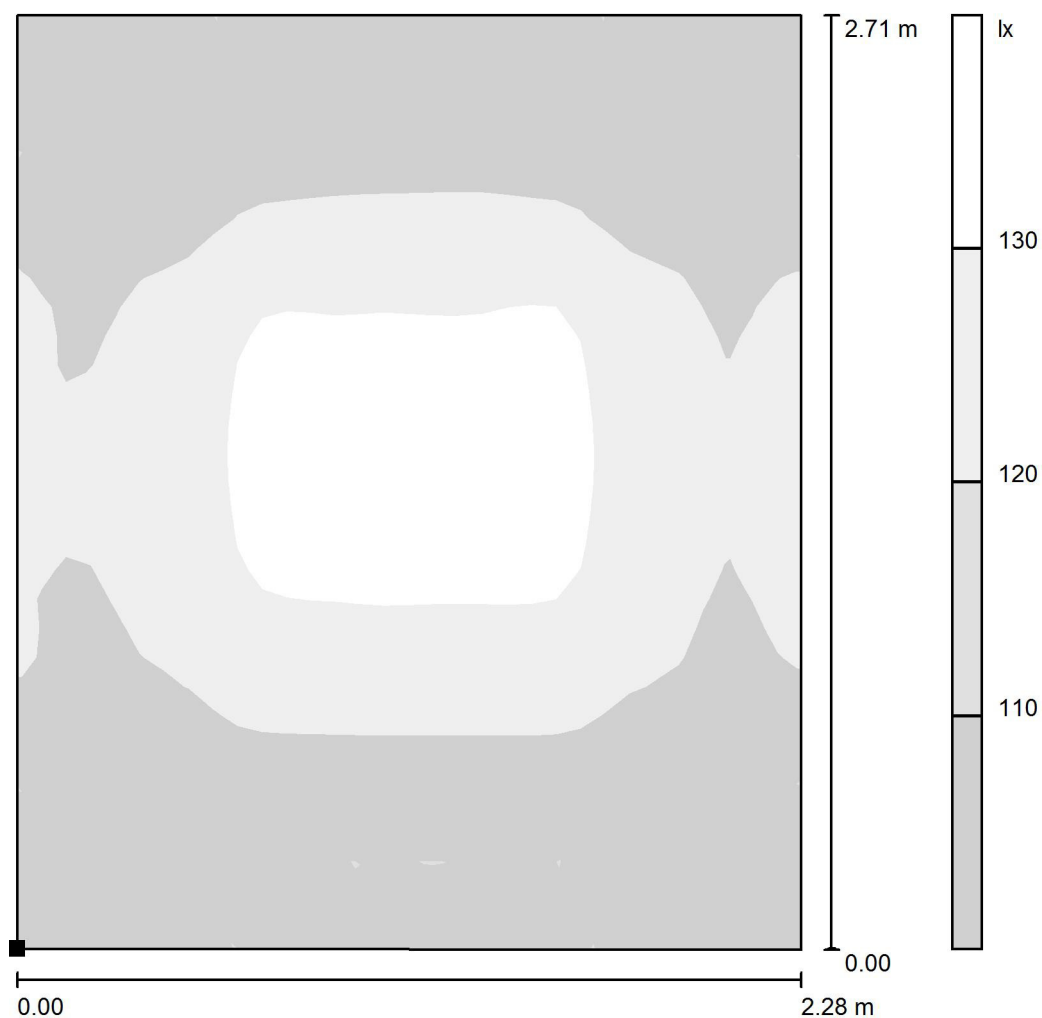
$E_{\min} / E_{\max}$ : 0.612 (1:2)

Potenza allacciata specifica:  $10.83 \text{ W/m}^2 = 6.14 \text{ W/m}^2/100 \text{ lx}$  (Base:  $6.18 \text{ m}^2$ )



Redattore  
Telefono  
Fax  
e-Mail

# doccia atleti / Pavimento / Livelli di grigio (E)



Scala 1 : 22

Posizione della superficie nel locale:  
Punto contrassegnato:  
(-3.317 m, -2.185 m, 0.000 m)



Reticolo: 32 x 32 Punti

$E_m$  [lx]  
118

$E_{min}$  [lx]  
97

$E_{max}$  [lx]  
133

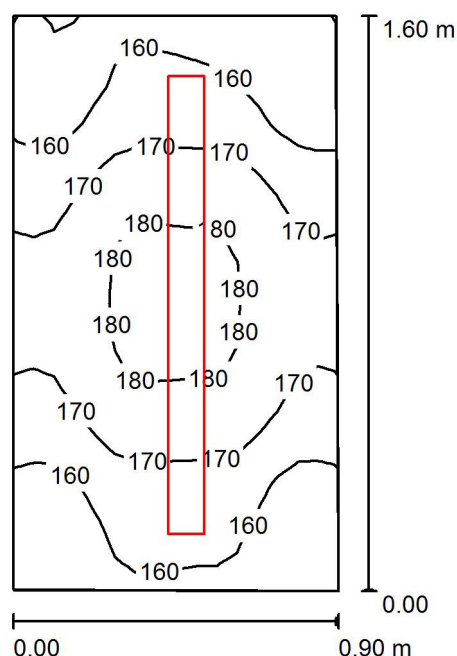
$E_{min} / E_m$   
0.818

$E_{min} / E_{max}$   
0.729





Redattore  
Telefono  
Fax  
e-Mail

**wc atleti / Riepilogo**

Altezza locale: 3.000 m, Altezza di montaggio: 3.000 m, Fattore di manutenzione: 0.80

Valori in Lux, Scala 1:21

Superficie	$\rho$ [%]	$E_m$ [lx]	$E_{min}$ [lx]	$E_{max}$ [lx]	$E_{min} / E_m$
Superficie utile	/	167	148	182	0.887
Pavimento	20	91	84	96	0.929
Soffitto	70	418	221	719	0.527
Pareti (4)	50	244	35	1116	/

**Superficie utile:**

Altezza: 0.850 m  
Reticolo: 16 x 16 Punti  
Zona margine: 0.000 m

**Distinta lampade**

No.	Pezzo	Denominazione (Fattore di correzione)	$\Phi$ (Lampada) [lm]	$\Phi$ (Lampadine) [lm]	P [W]
1	1	3F Filippi 5201 3F Linda 1x36 (1.000)	2614	3350	43.0
Totale:			2614	3350	43.0

Potenza allacciata specifica:  $30.01 \text{ W/m}^2 = 17.97 \text{ W/m}^2/100 \text{ lx}$  (Base:  $1.43 \text{ m}^2$ )

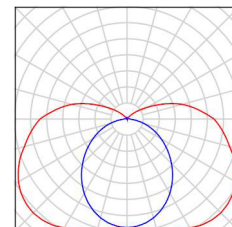


Redattore  
Telefono  
Fax  
e-Mail

## wc atleti / Lista pezzi lampade

1 Pezzo      3F Filippi 5201 3F Linda 1x36  
Articolo No.: 5201  
Flusso luminoso (Lampada): 2614 lm  
Flusso luminoso (Lampadine): 3350 lm  
Potenza lampade: 43.0 W  
Classificazione lampade secondo CIE: 84  
CIE Flux Code: 32 60 83 84 78  
Dotazione: 1 x 36W/3350lm. (Fattore di  
correzione 1.000).

Per un'immagine della  
lampada consultare il  
nostro catalogo  
lampade.





Redattore  
Telefono  
Fax  
e-Mail

## wc atleti / Risultati illuminotecnici

Flusso luminoso sferico: 2614 lm  
Potenza totale: 43.0 W  
Fattore di  
manutenzione: 0.80  
Zona margine: 0.000 m

Superficie	Illuminamenti medi [lx]			Coefficiente di riflessione [%]	Luminanza medio [cd/m²]
	diretto	indiretto	totale		
Superficie utile	70	97	167	/	/
Pavimento	38	53	91	20	5.79
Soffitto	172	246	418	70	93
Parete 1	86	125	211	50	34
Parete 2	143	124	268	50	43
Parete 3	84	123	207	50	33
Parete 4	136	122	258	50	41

Regolarità sulla superficie utile

$E_{\min} / E_m$ : 0.887 (1:1)

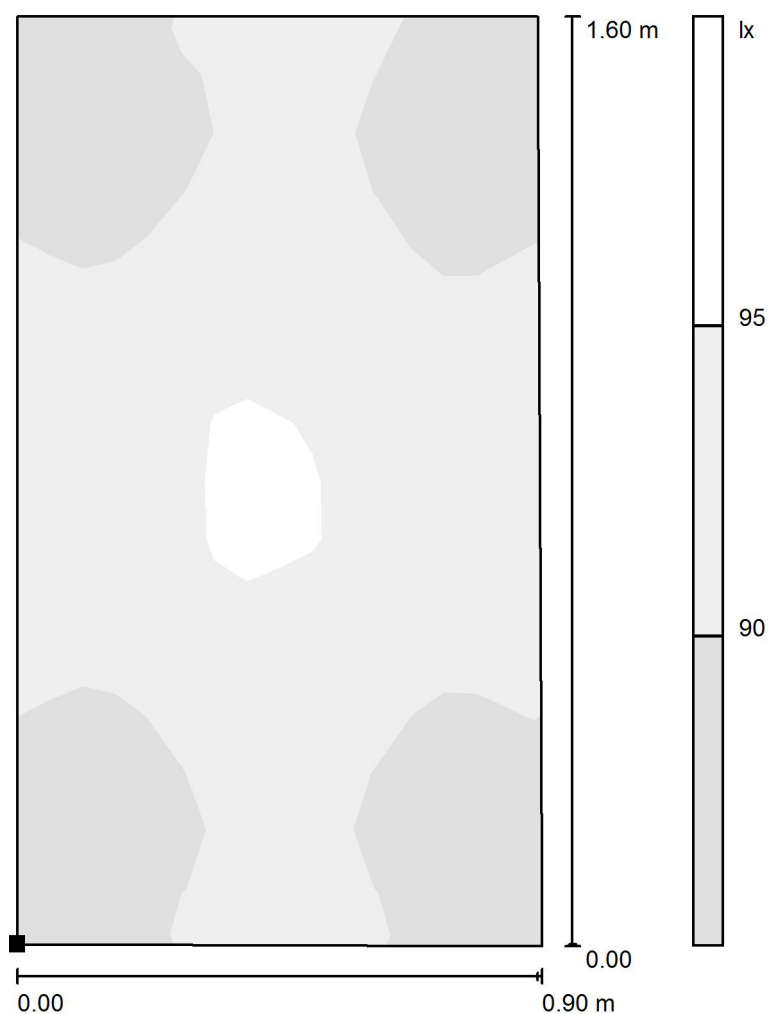
$E_{\min} / E_{\max}$ : 0.813 (1:1)

Potenza allacciata specifica:  $30.01 \text{ W/m}^2 = 17.97 \text{ W/m}^2/100 \text{ lx}$  (Base:  $1.43 \text{ m}^2$ )

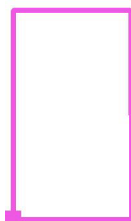


Redattore  
Telefono  
Fax  
e-Mail

**wc atleti / Pavimento / Livelli di grigio (E)**



Posizione della superficie nel locale:  
Punto contrassegnato:  
(-3.317 m, 0.609 m, 0.000 m)



Scala 1 : 13

Reticolo: 16 x 16 Punti

$E_m$  [lx]  
91

$E_{min}$  [lx]  
84

$E_{max}$  [lx]  
96

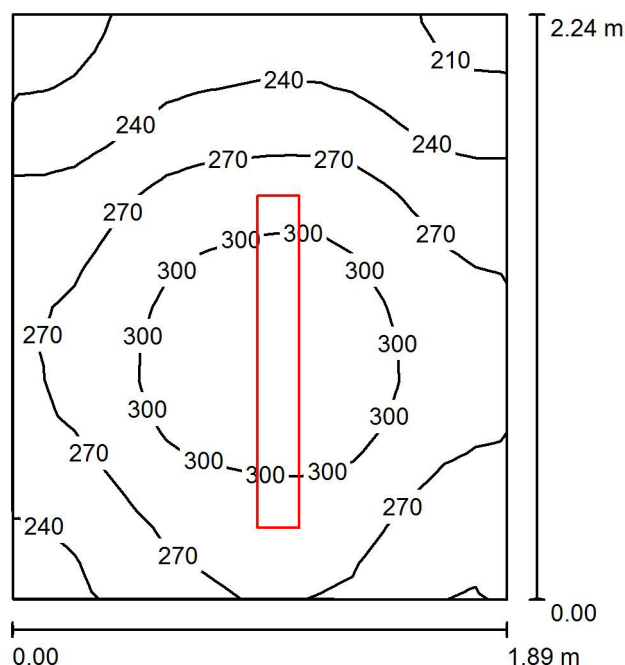
$E_{min} / E_m$   
0.929

$E_{min} / E_{max}$   
0.882



Redattore  
Telefono  
Fax  
e-Mail

## wc disabili atleti / Riepilogo



Altezza locale: 3.000 m, Altezza di montaggio: 3.000 m, Fattore di manutenzione: 0.80

Valori in Lux, Scala 1:29

Superficie	$\rho$ [%]	$E_m$ [lx]	$E_{min}$ [lx]	$E_{max}$ [lx]	$E_{min} / E_m$
Superficie utile	/	269	196	322	0.731
Pavimento	20	173	144	193	0.836
Soffitto	70	234	103	632	0.441
Pareti (4)	50	239	81	686	/

### Superficie utile:

Altezza: 0.850 m  
Reticolo: 16 x 16 Punti  
Zona margine: 0.000 m

### Distinta lampade

No.	Pezzo	Denominazione (Fattore di correzione)	$\Phi$ (Lampada) [lm]	$\Phi$ (Lampadine) [lm]	P [W]
1	1	3F Filippi 5204 3F Linda 2x36 (1.000)	4797	6700	87.0
Totale:			4797	6700	87.0

Potenza allacciata specifica:  $20.54 \text{ W/m}^2 = 7.65 \text{ W/m}^2/100 \text{ lx}$  (Base:  $4.23 \text{ m}^2$ )

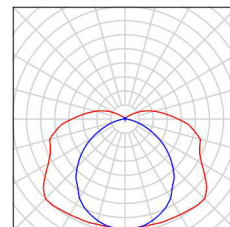


Redattore  
Telefono  
Fax  
e-Mail

## wc disabili atleti / Lista pezzi lampade

1 Pezzo      3F Filippi 5204 3F Linda 2x36  
Articolo No.: 5204  
Flusso luminoso (Lampada): 4797 lm  
Flusso luminoso (Lampadine): 6700 lm  
Potenza lampade: 87.0 W  
Classificazione lampade secondo CIE: 88  
CIE Flux Code: 36 65 86 88 72  
Dotazione: 2 x 36W/3350lm. (Fattore di  
correzione 1.000).

Per un'immagine della  
lampada consultare il  
nostro catalogo  
lampade.





Redattore  
Telefono  
Fax  
e-Mail

## wc disabili atleti / Risultati illuminotecnici

Flusso luminoso sferico: 4797 lm  
Potenza totale: 87.0 W  
Fattore di manutenzione: 0.80  
Zona margine: 0.000 m

Superficie	Illuminamenti medi [lx]			Coefficiente di riflessione [%]	Luminanza medio [cd/m²]
	diretto	indiretto	totale		
Superficie utile	139	129	269	/	/
Pavimento	80	92	173	20	11
Soffitto	89	145	234	70	52
Parete 1	124	117	242	50	38
Parete 2	153	111	265	50	42
Parete 3	79	110	189	50	30
Parete 4	140	114	253	50	40

Regolarità sulla superficie utile

$E_{\min} / E_m$ : 0.731 (1:1)

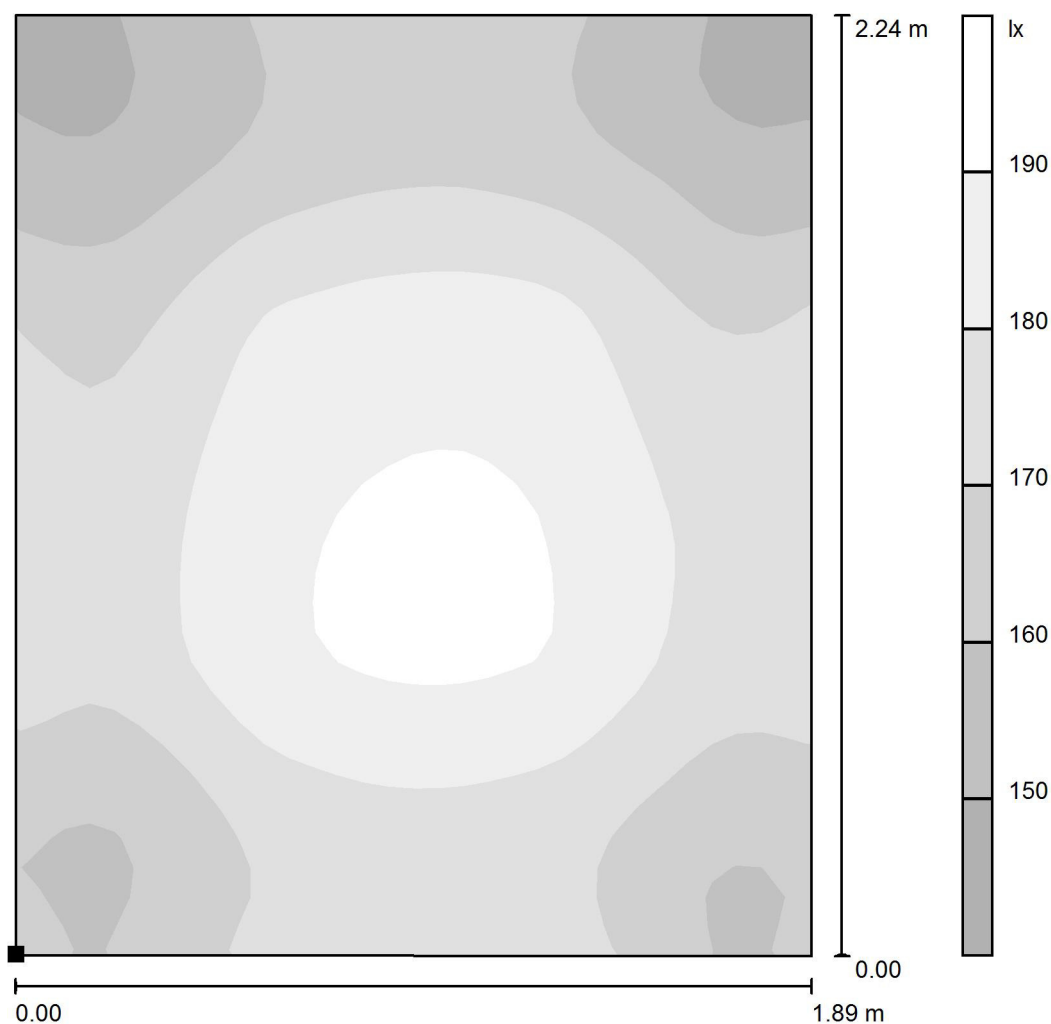
$E_{\min} / E_{\max}$ : 0.610 (1:2)

Potenza allacciata specifica:  $20.54 \text{ W/m}^2 = 7.65 \text{ W/m}^2/100 \text{ lx}$  (Base:  $4.23 \text{ m}^2$ )



Redattore  
Telefono  
Fax  
e-Mail

# **wc disabili atleti / Pavimento / Livelli di grigio (E)**



Scala 1 : 18

Posizione della superficie nel locale:  
Punto contrassegnato:  
(-3.317 m, 2.293 m, 0.000 m)



Reticolo: 32 x 32 Punti

$E_m$  [lx]  
173

$E_{min}$  [lx]  
144

$E_{max}$  [lx]  
193

$E_{min} / E_m$   
0.836

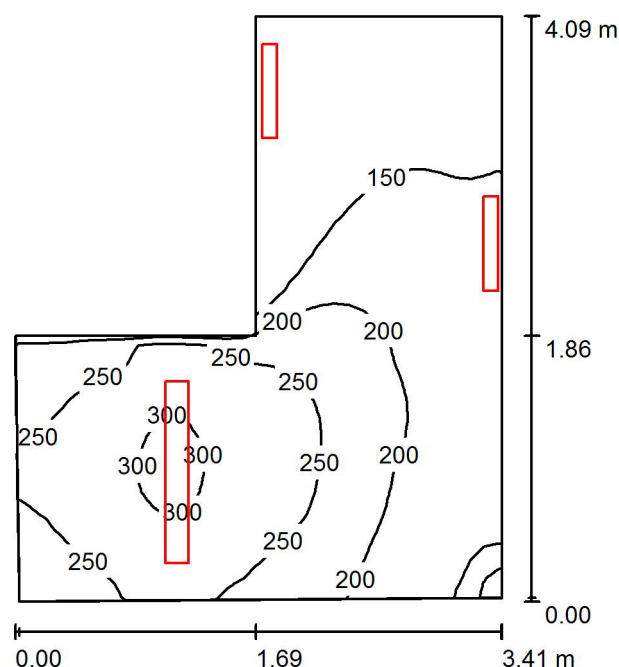
$E_{min} / E_{max}$   
0.747





Redattore  
Telefono  
Fax  
e-Mail

## spogliatoio arbitri / Riepilogo



Altezza locale: 3.000 m, Altezza di montaggio: 3.000 m, Fattore di manutenzione: 0.80

Valori in Lux, Scala 1:53

Superficie	$\rho$ [%]	$E_m$ [lx]	$E_{min}$ [lx]	$E_{max}$ [lx]	$E_{min} / E_m$
Superficie utile	/	202	101	311	0.503
Pavimento	20	142	73	189	0.516
Soffitto	70	154	49	957	0.320
Pareti (6)	50	175	42	4035	/

### Superficie utile:

Altezza: 0.850 m  
Reticolo: 32 x 32 Punti  
Zona margine: 0.000 m

### Distinta lampade

No.	Pezzo	Denominazione (Fattore di correzione)	$\Phi$ (Lampada) [lm]	$\Phi$ (Lampadine) [lm]	P [W]
1	2	3F Filippi 5200 3F Linda 1x18 (1.000)	1033	1350	26.0
2	1	3F Filippi 5204 3F Linda 2x36 (1.000)	4797	6700	87.0
Totale:			6862	9400	139.0

Potenza allacciata specifica:  $13.75 \text{ W/m}^2 = 6.82 \text{ W/m}^2/100 \text{ lx}$  (Base:  $10.11 \text{ m}^2$ )

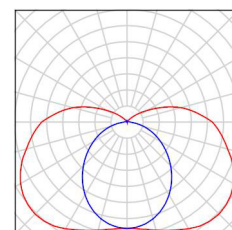


Redattore  
Telefono  
Fax  
e-Mail

## spogliatoio arbitri / Lista pezzi lampade

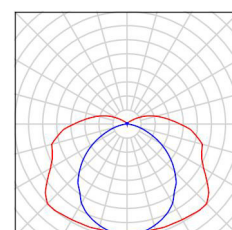
2 Pezzo      3F Filippi 5200 3F Linda 1x18  
Articolo No.: 5200  
Flusso luminoso (Lampada): 1033 lm  
Flusso luminoso (Lampadine): 1350 lm  
Potenza lampade: 26.0 W  
Classificazione lampade secondo CIE: 84  
CIE Flux Code: 32 60 83 84 77  
Dotazione: 1 x 18W/1350lm. (Fattore di  
correzione 1.000).

Per un'immagine della  
lampada consultare il  
nostro catalogo  
lampade.



1 Pezzo      3F Filippi 5204 3F Linda 2x36  
Articolo No.: 5204  
Flusso luminoso (Lampada): 4797 lm  
Flusso luminoso (Lampadine): 6700 lm  
Potenza lampade: 87.0 W  
Classificazione lampade secondo CIE: 88  
CIE Flux Code: 36 65 86 88 72  
Dotazione: 2 x 36W/3350lm. (Fattore di  
correzione 1.000).

Per un'immagine della  
lampada consultare il  
nostro catalogo  
lampade.





Redattore  
Telefono  
Fax  
e-Mail

## spogliatoio arbitri / Risultati illuminotecnici

Flusso luminoso sferico: 6862 lm  
Potenza totale: 139.0 W  
Fattore di  
manutenzione: 0.80  
Zona margine: 0.000 m

Superficie	Illuminamenti medi [lx]			Coefficiente di riflessione [%]	Luminanza medio [cd/m²]
	diretto	indiretto	totale		
Superficie utile	110	92	202	/	/
Pavimento	70	72	142	20	9.04
Soffitto	53	101	154	70	34
Parete 1	98	90	187	50	30
Parete 2	92	69	161	50	26
Parete 3	41	67	108	50	17
Parete 4	78	67	145	50	23
Parete 5	118	101	218	50	35
Parete 6	146	94	240	50	38

Regolarità sulla superficie utile

$E_{\min} / E_{\max}$ : 0.503 (1:2)

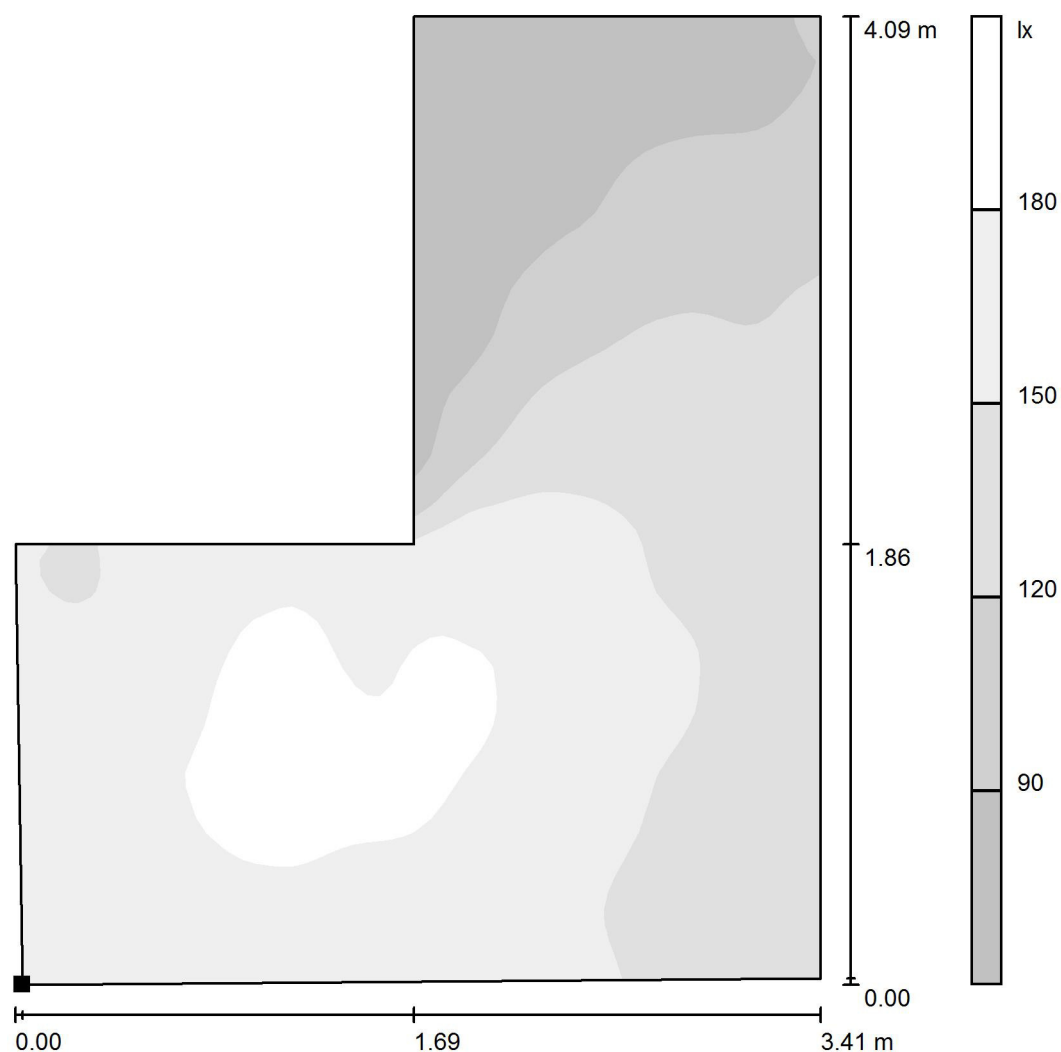
$E_{\min} / E_{\max}$ : 0.326 (1:3)

Potenza allacciata specifica:  $13.75 \text{ W/m}^2 = 6.82 \text{ W/m}^2/100 \text{ lx}$  (Base:  $10.11 \text{ m}^2$ )



Redattore  
Telefono  
Fax  
e-Mail

# spogliatoio arbitri / Pavimento / Livelli di grigio (E)

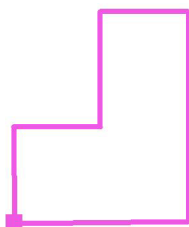


Scala 1 : 32

Posizione della superficie nel locale:

Punto contrassegnato:

(-6.829 m, -3.569 m, 0.000 m)



Reticolo: 64 x 64 Punti

$E_m$  [lx]  
142

$E_{min}$  [lx]  
73

$E_{max}$  [lx]  
189

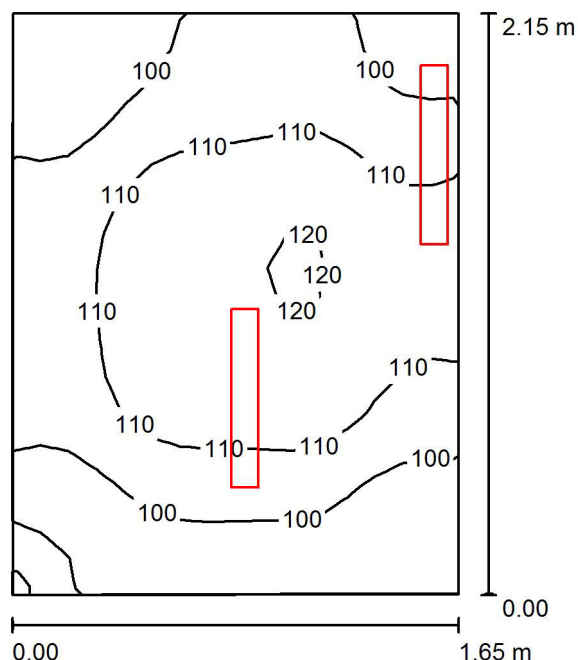
$E_{min} / E_m$   
0.516

$E_{min} / E_{max}$   
0.388



Redattore  
Telefono  
Fax  
e-Mail

## wc arbitri / Riepilogo



Altezza locale: 3.000 m, Altezza di montaggio: 3.000 m, Fattore di manutenzione: 0.80

Valori in Lux, Scala 1:28

Superficie	$\rho$ [%]	$E_m$ [lx]	$E_{min}$ [lx]	$E_{max}$ [lx]	$E_{min} / E_m$
Superficie utile	/	106	86	122	0.809
Pavimento	20	67	58	72	0.875
Soffitto	70	139	55	877	0.398
Pareti (4)	50	116	29	3357	/

### Superficie utile:

Altezza: 0.850 m  
Reticolo: 16 x 16 Punti  
Zona margine: 0.000 m

### Distinta lampade

No.	Pezzo	Denominazione (Fattore di correzione)	$\Phi$ (Lampada) [lm]	$\Phi$ (Lampadine) [lm]	P [W]
1	2	3F Filippi 5200 3F Linda 1x18 (1.000)	1033	1350	26.0
Totale:			2066	2700	52.0

Potenza allacciata specifica:  $14.67 \text{ W/m}^2 = 13.85 \text{ W/m}^2/100 \text{ lx}$  (Base:  $3.54 \text{ m}^2$ )

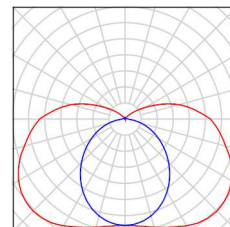


Redattore  
Telefono  
Fax  
e-Mail

## **wc arbitri / Lista pezzi lampade**

2 Pezzo      3F Filippi 5200 3F Linda 1x18  
Articolo No.: 5200  
Flusso luminoso (Lampada): 1033 lm  
Flusso luminoso (Lampadine): 1350 lm  
Potenza lampade: 26.0 W  
Classificazione lampade secondo CIE: 84  
CIE Flux Code: 32 60 83 84 77  
Dotazione: 1 x 18W/1350lm. (Fattore di  
correzione 1.000).

Per un'immagine della  
lampada consultare il  
nostro catalogo  
lampade.





Redattore  
Telefono  
Fax  
e-Mail

## wc arbitri / Risultati illuminotecnici

Flusso luminoso sferico: 2066 lm  
Potenza totale: 52.0 W  
Fattore di  
manutenzione: 0.80  
Zona margine: 0.000 m

Superficie	Illuminamenti medi [lx]			Coefficiente di riflessione [%]	Luminanza medio [cd/m²]
	diretto	indiretto	totale		
Superficie utile	47	59	106	/	/
Pavimento	27	39	67	20	4.24
Soffitto	51	88	139	70	31
Parete 1	39	54	93	50	15
Parete 2	96	55	151	50	24
Parete 3	40	58	98	50	16
Parete 4	56	55	111	50	18

Regolarità sulla superficie utile

$E_{\min} / E_m$ : 0.809 (1:1)

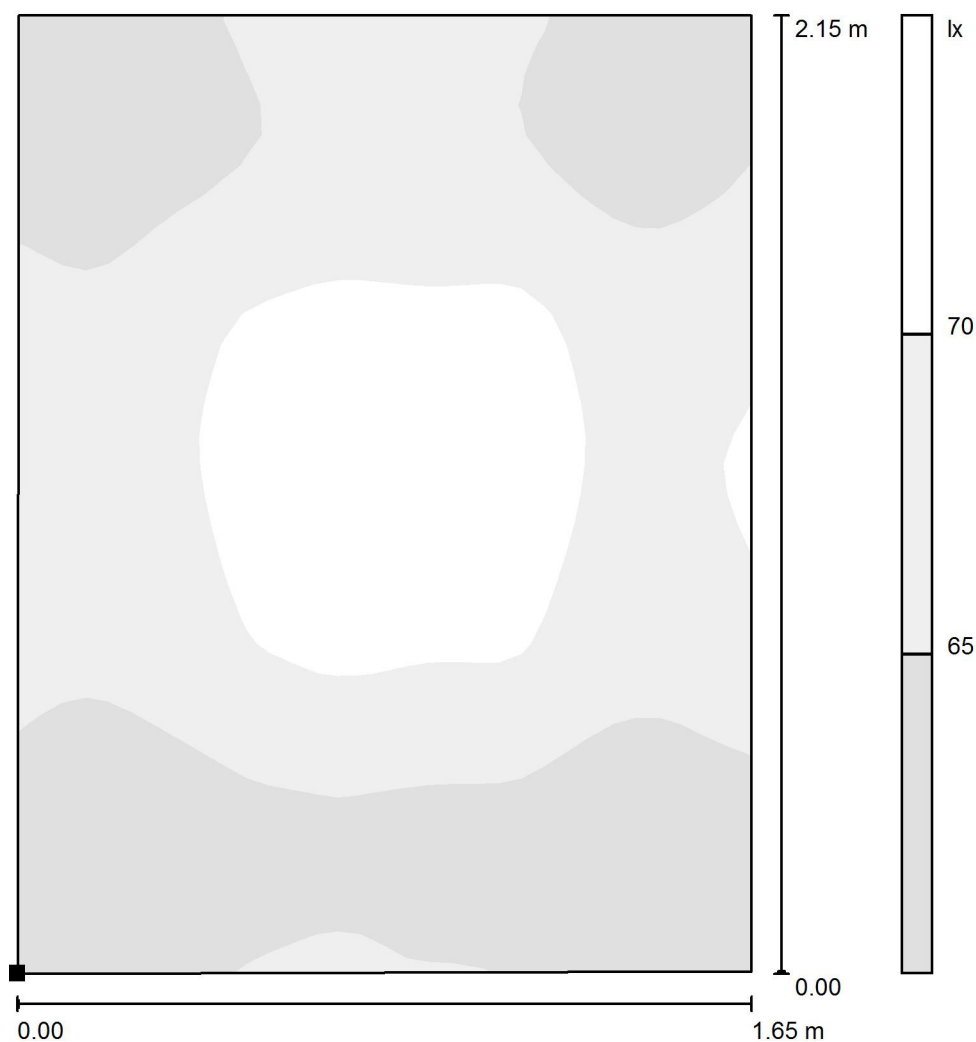
$E_{\min} / E_{\max}$ : 0.703 (1:1)

Potenza allacciata specifica:  $14.67 \text{ W/m}^2 = 13.85 \text{ W/m}^2/100 \text{ lx}$  (Base:  $3.54 \text{ m}^2$ )



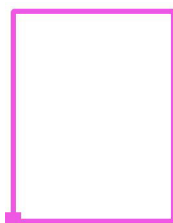
Redattore  
Telefono  
Fax  
e-Mail

**wc arbitri / Pavimento / Livelli di grigio (E)**



Scala 1 : 17

Posizione della superficie nel locale:  
Punto contrassegnato:  
(-6.859 m, -1.629 m, 0.000 m)



Reticolo: 32 x 32 Punti

$E_m$  [lx]  
67

$E_{min}$  [lx]  
58

$E_{max}$  [lx]  
72

$E_{min} / E_m$   
0.875

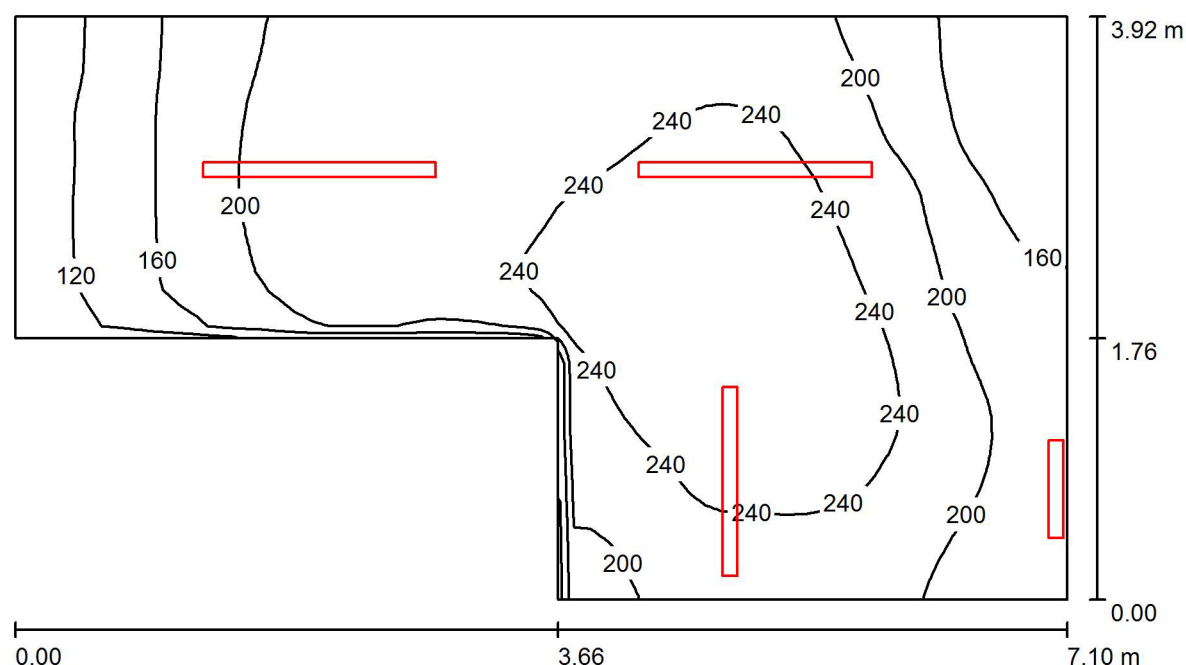
$E_{min} / E_{max}$   
0.805





Redattore  
Telefono  
Fax  
e-Mail

## magazzino / Riepilogo



Altezza locale: 3.000 m, Altezza di montaggio: 3.000 m, Fattore di manutenzione: 0.80

Valori in Lux, Scala 1:51

Superficie	$\rho$ [%]	$E_m$ [lx]	$E_{min}$ [lx]	$E_{max}$ [lx]	$E_{min} / E_m$
Superficie utile	/	209	100	278	0.480
Pavimento	20	160	94	205	0.589
Soffitto	70	141	50	816	0.357
Pareti (6)	50	170	58	4256	/

**Superficie utile:**

Altezza: 0.850 m  
Reticolo: 64 x 32 Punti  
Zona margine: 0.000 m

**Distinta lampade**

No.	Pezzo	Denominazione (Fattore di correzione)	$\Phi$ (Lampada) [lm]	$\Phi$ (Lampadine) [lm]	P [W]
1	1	3F Filippi 5200 3F Linda 1x18 (1.000)	1033	1350	26.0
2	1	3F Filippi 5201 3F Linda 1x36 (1.000)	2614	3350	43.0
3	2	3F Filippi 5202 3F Linda 1x58 (1.000)	3979	5200	67.0
Totale:			11604	15100	203.0

Potenza allacciata specifica:  $9.48 \text{ W/m}^2 = 4.55 \text{ W/m}^2/100 \text{ lx}$  (Base:  $21.42 \text{ m}^2$ )

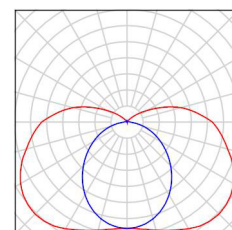


Redattore  
Telefono  
Fax  
e-Mail

## magazzino / Lista pezzi lampade

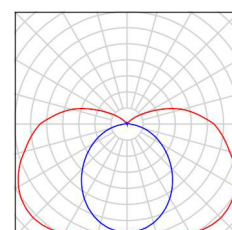
1 Pezzo      3F Filippi 5200 3F Linda 1x18  
Articolo No.: 5200  
Flusso luminoso (Lampada): 1033 lm  
Flusso luminoso (Lampadine): 1350 lm  
Potenza lampade: 26.0 W  
Classificazione lampade secondo CIE: 84  
CIE Flux Code: 32 60 83 84 77  
Dotazione: 1 x 18W/1350lm. (Fattore di correzione 1.000).

Per un'immagine della lampada consultare il nostro catalogo lampade.



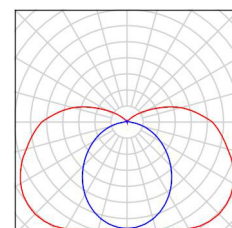
1 Pezzo      3F Filippi 5201 3F Linda 1x36  
Articolo No.: 5201  
Flusso luminoso (Lampada): 2614 lm  
Flusso luminoso (Lampadine): 3350 lm  
Potenza lampade: 43.0 W  
Classificazione lampade secondo CIE: 84  
CIE Flux Code: 32 60 83 84 78  
Dotazione: 1 x 36W/3350lm. (Fattore di correzione 1.000).

Per un'immagine della lampada consultare il nostro catalogo lampade.



2 Pezzo      3F Filippi 5202 3F Linda 1x58  
Articolo No.: 5202  
Flusso luminoso (Lampada): 3979 lm  
Flusso luminoso (Lampadine): 5200 lm  
Potenza lampade: 67.0 W  
Classificazione lampade secondo CIE: 84  
CIE Flux Code: 32 60 83 84 77  
Dotazione: 1 x 58W/5200lm. (Fattore di correzione 1.000).

Per un'immagine della lampada consultare il nostro catalogo lampade.





Redattore  
Telefono  
Fax  
e-Mail

## magazzino / Risultati illuminotecnici

Flusso luminoso sferico: 11604 lm  
Potenza totale: 203.0 W  
Fattore di  
manutenzione: 0.80  
Zona margine: 0.000 m

Superficie	Illuminamenti medi [lx]			Coefficiente di riflessione [%]	Luminanza medio [cd/m²]
	diretto	indiretto	totale		
Superficie utile	114	95	209	/	/
Pavimento	79	81	160	20	10
Soffitto	60	81	141	70	31
Parete 1	103	85	188	50	30
Parete 2	92	75	167	50	27
Parete 3	107	72	179	50	28
Parete 4	35	63	98	50	16
Parete 5	94	72	166	50	26
Parete 6	116	82	198	50	32

Regolarità sulla superficie utile

$E_{\min} / E_{\max}$ : 0.480 (1:2)

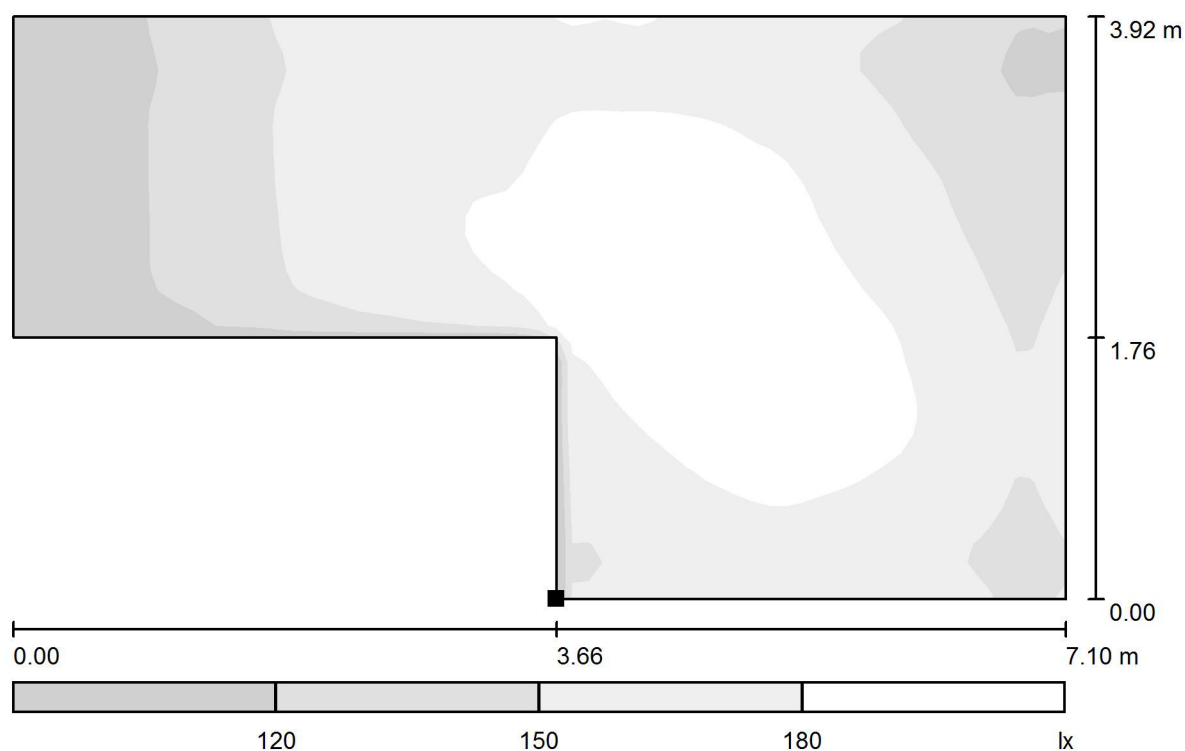
$E_{\min} / E_{\max}$ : 0.359 (1:3)

Potenza allacciata specifica:  $9.48 \text{ W/m}^2 = 4.55 \text{ W/m}^2/100 \text{ lx}$  (Base:  $21.42 \text{ m}^2$ )



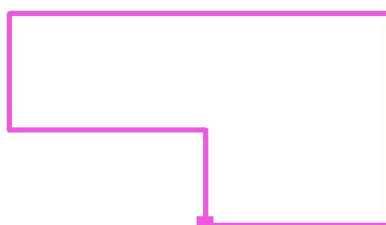
Redattore  
Telefono  
Fax  
e-Mail

## magazzino / Pavimento / Livelli di grigio (E)



Scala 1 : 51

Posizione della superficie nel locale:  
Punto contrassegnato:  
(-6.860 m, 0.606 m, 0.000 m)



Reticolo: 64 x 32 Punti

$E_m$  [lx]  
160

$E_{min}$  [lx]  
94

$E_{max}$  [lx]  
205

$E_{min} / E_m$   
0.589

$E_{min} / E_{max}$   
0.460